

# DD WINE COMPACT



Il DDWine è un impianto di microfiltrazione tangenziale frutto dell'esperienza maturata dai processi di separazione a membrana fin dal 1985. La serie DDWine, con membrane polimeriche, è dedicata al settore enologico, per la filtrazione di mosti, vini fecciosi, vini tranquilli, frizzanti e spumanti, con particolare sensibilità agli aspetti organolettici e qualitativi del vino. DDWine Compact soddisfa tutte le esigenze, sia tecniche che economiche, delle diverse realtà produttive. Sistema modulare ed espandibile, il modello base a 3 membrane, aumentabile fino a 9, anche dopo l'acquisto, con l'aggiunta di terne modulari con membrane. Le parti che vengono a contatto con il liquido sono in acciaio inox e in polimero per uso alimentare; DDWine Compact è dotato di membrane rigenerabili a freddo e a caldo. Le dimensioni contenute e l'ottima autonomia ne consigliano l'utilizzo in realtà produttive con diverse varietà di vini per sostituire e migliorare con una unica operazione il lavoro di centrifuga, filtri ad alluvionaggio e strati filtranti. DDWine Compact risponde in modo pratico alla richiesta di prodotti tecnologici con elevate prestazioni. Al pari delle altre macchine della gamma infatti consente di ottenere vini filtrati nel massimo rispetto delle loro caratteristiche, conseguendo in un solo passaggio la separazione di lieviti, cristalli, batteri e particelle sospese in genere. Un semplice lavaggio con acqua calda e fredda permette di rigenerare completamente il filtro. Al solo passaggio da vini rossi a bianchi o dopo alcune giornate di lavoro si esegue un lavaggio con detergente.

DDWine Compact

<b>CARATTERISTICHE</b>	<b>COMPACT 30</b>	<b>COMPACT 60</b>	<b>COMPACT 90</b>
Numero membrane	3	6	9
Diametro membrana (mm)	168,3	168,3	168,3
Lunghezza wessel (mm)	1061	1061	1061
Capacità serbatoio (Lt)	160	160	160
Prodotto trattato	Vino fermo–vino frizzante*–mosto		
Pressione max macchina (bar)	6	6	6
Pressione max trans membrana (bar)	1,5	1,5	1,5
Massima prevalenza (Mt)	7	7	7
Temperatura max (°C.)	40		
Detersione - rigenerazione	Acqua – detergente		
<b>PRODUZIONI MEDIE</b>			
Vino rosso (hl/h)	7,5 - 40	15 - 80	23 – 120
Vino bianco (hl/h)	9 - 52	18 - 100	27 – 155
Vino frizzante (hl/h)	8 - 40	15 - 75	24 – 120
Mosto (hl/h)	7,5 - 22	15 - 45	23 - 65
<b>MATERIALI COSTRUTTIVI</b>			
Materiale di costruzione	Aisi 304 L		
Materiale a contatto con il liquido	Aisi 304/316L/ EPDM /Silicone		
<b>DIMENSIONI E PESI</b>			
Dimensioni LxPxH (mm)	1900x1075x1900	1900x1500x1900	1900x1925x1900
Peso (Kg)	450	600	750
<b>ELETTRICITA'</b>			
Potenza installata (kW)	6	9	12
Numero fasi	3/PE	3 /PE	3 /PE
Tensione (Volt AC)	400	400	400
Frequenza (Hz)	50	50	50
<b>UTENZE</b>			
Pressione aria (bar)	6	6	6
Pressione azoto (bar)* se presente	6	6	6
<b>CONNESSIONI</b>			
Entrata prodotto	DN 40 F	DN 40 F	DN 40 F
Uscita prodotto	DN 40 F	DN 40 F	DN 40 F
Aria compressa	3/8" F gas	3/8" F gas	3/8" F gas
Azoto (se presente)	1/8" F gas	1/8" F gas	1/8" F gas
Alimentazione elettrica	3 P+T 16A	3 P+T 16A	3 P+T 16A

<b>CODICE</b>	<b>MODELLO</b>	<b>NOTE</b>
13003	Compact DDwine 30 mq	
13006	Compact DDwine 60 mq	
13095	Compact DDwine 90 mq	

<b>DOTAZIONI</b>	<b>NOTE</b>
Telaio in acciaio inox modulare con ruote	
Moduli filtranti kinie f2 – (f22)	
Gestione tramite plc	
Quadro elettrico inox	
Serbatoio lavaggio / ricircolo prodotto	
Filtro trappola prodotto in acciaio inox 200 µm DN 50	
Manometri di controllo pressione in-out	
Ricircolo automatico su serbatoio	
Possibilità di ricircolo nella vasca cliente	
Ciclo filtrazione automatico	
Recupero manuale prodotto sporco a fine lavoro	
Recupero manuale prodotto pulito	
Drenaggio manuale acqua lavaggi a perdere per gravità	
Controflusso automatico impostabile a tempo (in lavoro ed in lavaggio)	
Pompa alimentazione/pressurizzazione	
Pompa ricircolo	
Pompa controflusso	
Collegamento per pompa di alimentazione supplementare (cliente)	
Allarme mancanza prodotto	
Predisposizione Modem	
Documentazione tecnica italiano o inglese	

CODICE	ACCESSORI	NOTE
	Produttore acqua calda	Pulitura e steril.
13114	Compact ddwine terna modulo c/membr.	
12149	Filtro acqua 02 mod. x compact ddwine	
13110	Modulo cieco x fibra	
13140	Compact ddwine misuratore portata meccanico	
126k001	Modem + kit teleassistenza	
13060	Compact ddwine set iso c/serbatoio	
13001	Compact ddwine set iso a ricircolo	
13122	Compact ddwine serbatoio t2 32 l	
12272	Pompa alim. ddwine prevalenza 1.2 bar	
12273	Pompa alim. ddwine prevalenza 1.7 bar	
12274	Pompa alim. ddwine prevalenza 2.3 bar	
12275	Pompa alim. tech ddwine autoad.	In definizione
13158	Simplex/compact ddwine kit saturazione c/azoto	
13125	Prelevacampioni mod. eco kit x ddwine	
13124	Prelevacampioni mod. plus kit x ddwine	
13167	Kit per test integrità membrane	
13155	Kit riparazione ( confezione 10 tappi + colla)	
130-R0155	Kit riparazione ( confezione 10 tappi )	
13152	Vasca per test membrane	
12322	Gabbia in legno Compact 30 + copertura in nylon VCI	

CODICE	DETERGENTE	NOTE
10097	Filterklin Ba tan. kg. 25	
10143	Filterklin Bx tan. kg.24	
10022	Filterklin Ph tan. kg. 25	

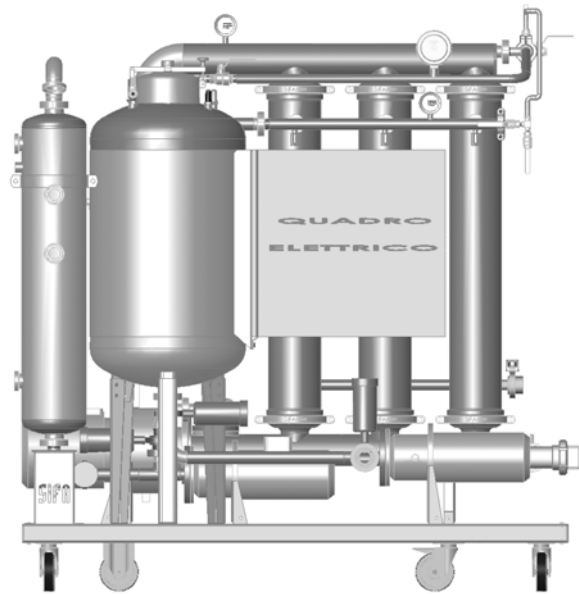
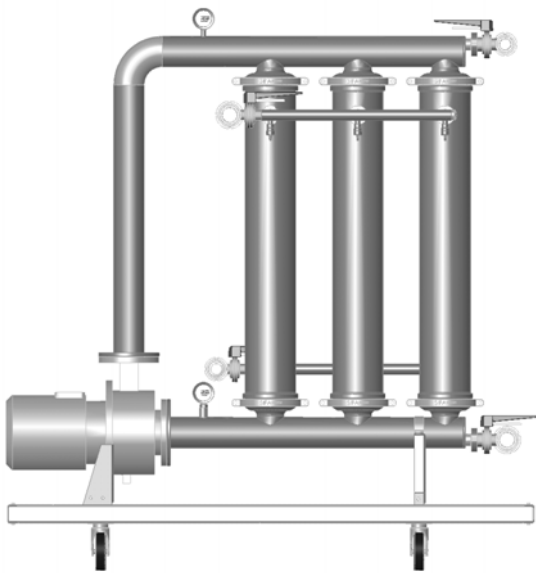
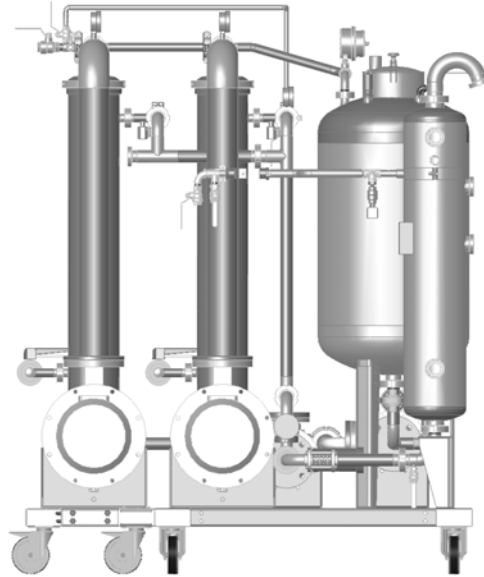
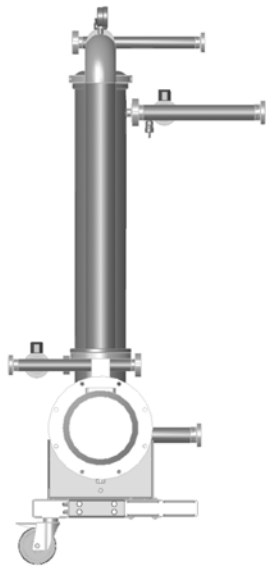
#### GARANZIE MACCHINA

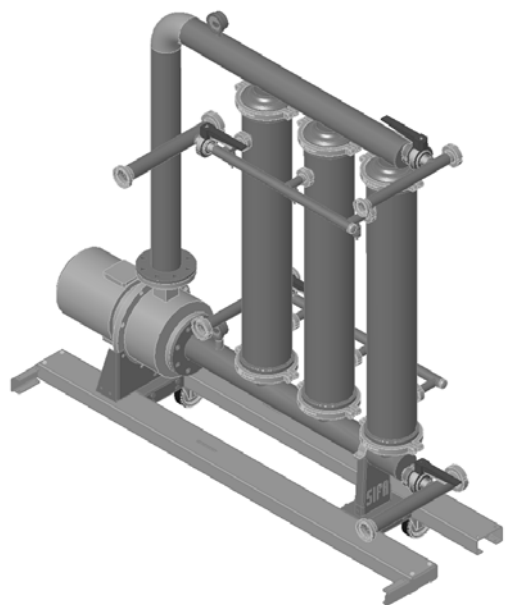
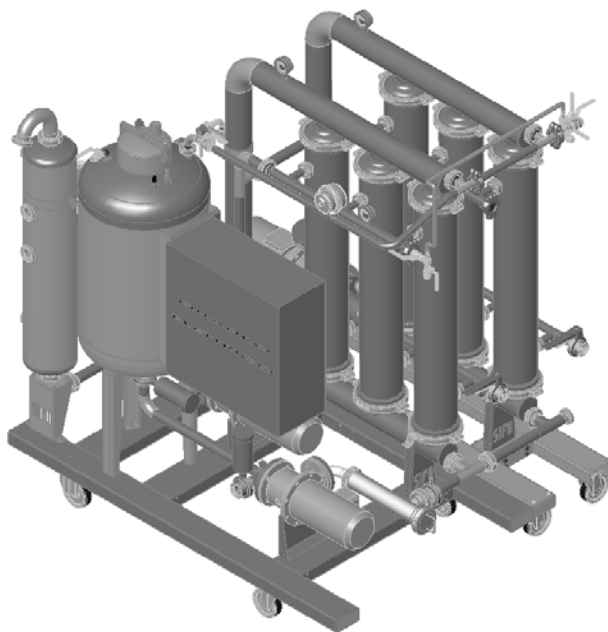
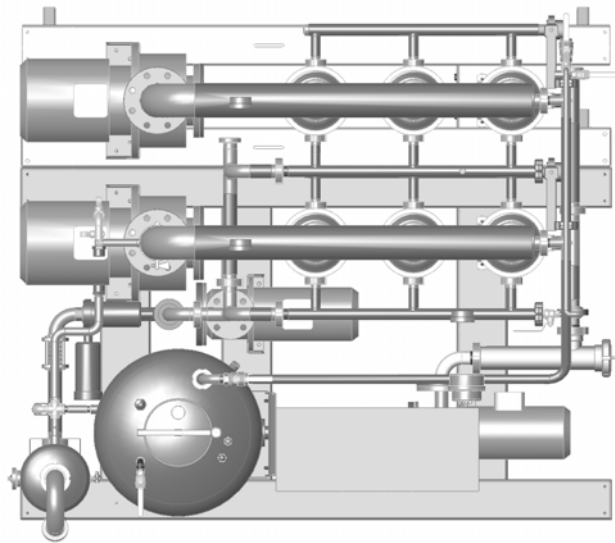
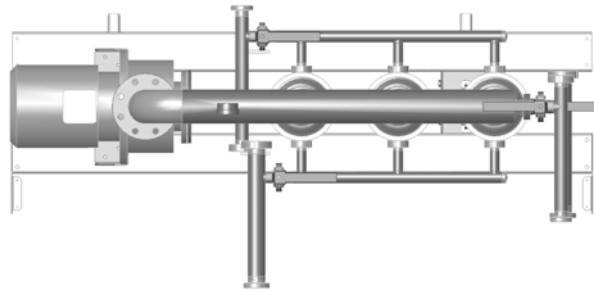
12 mesi per le parti elettromeccaniche e per le parti meccaniche.
La garanzia non ha valore nel caso in cui queste risultino danneggiate a causa del non corretto utilizzo dell'impianto o della normale usura.
La garanzia è limitata alla fornitura del pezzo danneggiato, previa restituzione del pezzo guasto, e non per la sostituzione.

#### GARANZIE MEMBRANE

Possibilità' di filtrare vini fermi o frizzanti e mosti con torbidità' <500 NTU ed occasionalmente fino a 2.000 NTU
Prodotto in uscita dalla filtrazione con valori di NTU <1
Rimozione dei lieviti
Riduzione drastica dei batteri
36 mesi di lavoro oppure 18.000 ore lavoro oppure 250 cicli detersione oppure 1.400.000 litri filtrati *

\*Vale la prima a scadere delle condizioni sulla resistenza meccanica delle membrane . In caso di sostituzione della membrana nel periodo di garanzia, il cliente otterrà la sostituzione della stessa previo il pagamento delle quote relative alle mensilità/ore/cicli trascorse, mentre la quota relativa alle mensilità/ore/cicli residui sarà a carico della ns. azienda.





DDWine Compact